



Software per la **Gestione del Personale**

Summary



2/4

Easy4Cloud Group

5/7

Perchè Corem

8/10

A chi è rivolto

11/20

Funzionalità

21/22

Vantaggi
e Punti di Forza

23/24

Commercialisti
e Consulenti del Lavoro

25

Contatti





Easy4Cloud Group

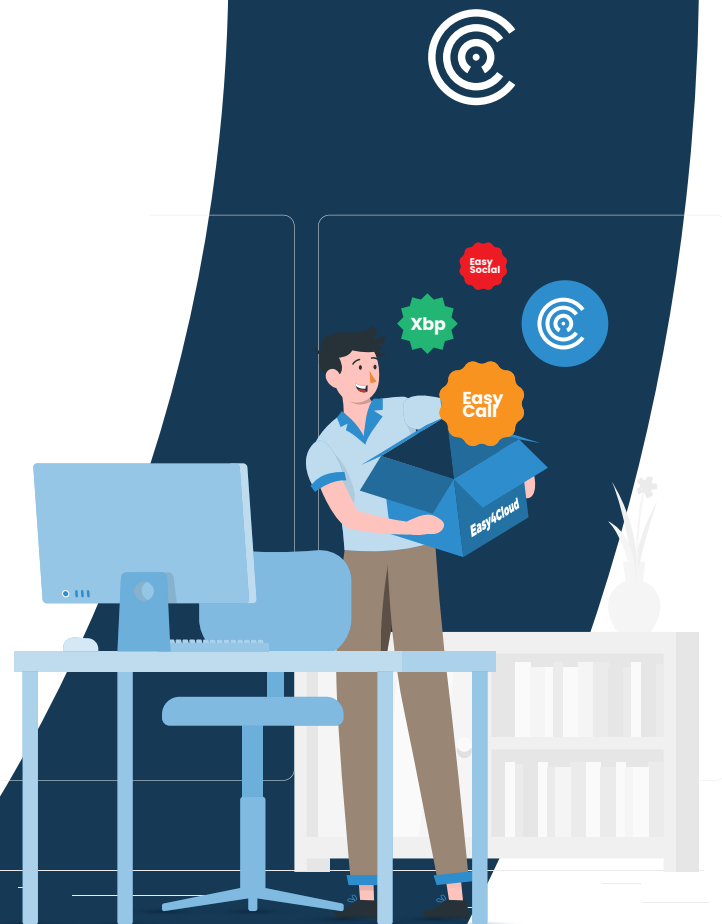
02

Easy4Cloud

L'azienda

Fondata nel 2010, **Easy4Cloud** ha sempre puntato sulla **digitalizzazione** come pilastro fondamentale per il successo delle aziende. La nostra visione è chiara: supportare gli imprenditori delle PMI nella **gestione e crescita** del loro core **business**, permettendo loro di concentrarsi sulle priorità senza distrazioni.

Easy4Cloud è animata da valori di semplicità e mobilità, che si riflettono nelle nostre **soluzioni innovative quali Corem, EasyCall Cloud, Xbp.cloud, EasySocial Cloud, EasyOffice e SpeedyCrm, Bancheincloud** progettati per semplificare i processi aziendali e promuovere una crescita profittevole.





Easy4Cloud nel mondo

Un approccio innovativo che fonda le sue radici nell'esperienza maturata nel tempo e nelle continue richieste da parte dei clienti.

Le nostre sedi:

● Londra

● Madrid

● Milano

● New York



Perché Corem

05

Semplifica la Gestione del Personale

Corem è un **software web based** che permette di **gestire le presenze** dei dipendenti, i **permessi** e le **ferie** senza dover mai utilizzare carta o altri strumenti inadeguati.

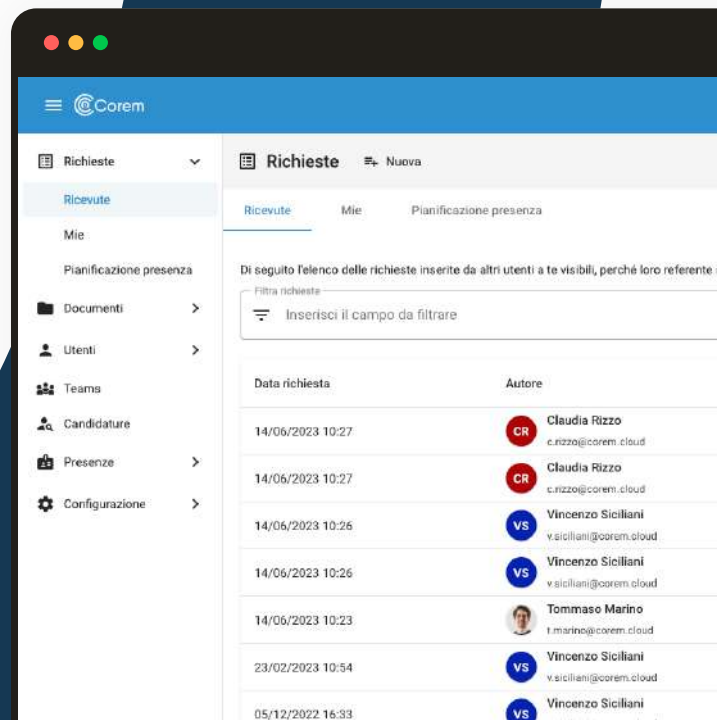
È possibile accedere a Corem da qualsiasi dispositivo - laptop o cellulare.

Con Corem, i responsabili, le risorse umane e i dipendenti avranno tutto ciò di cui hanno bisogno in un unico posto!

Grazie a Corem potrai **creare qualsiasi richiesta** in piena autonomia.

06

Semplifica la Gestione del Personale



Perchè scegliere Corem?





A chi è rivolto Corem

Pensato per piccole e medie imprese

La produttività aziendale è il cuore di Corem, uno strumento che ottimizza le richieste del personale aziendale, aiuta nella gestione delle risorse umane e supporta i responsabili.



Risorse Umane



Responsabile



Consulente

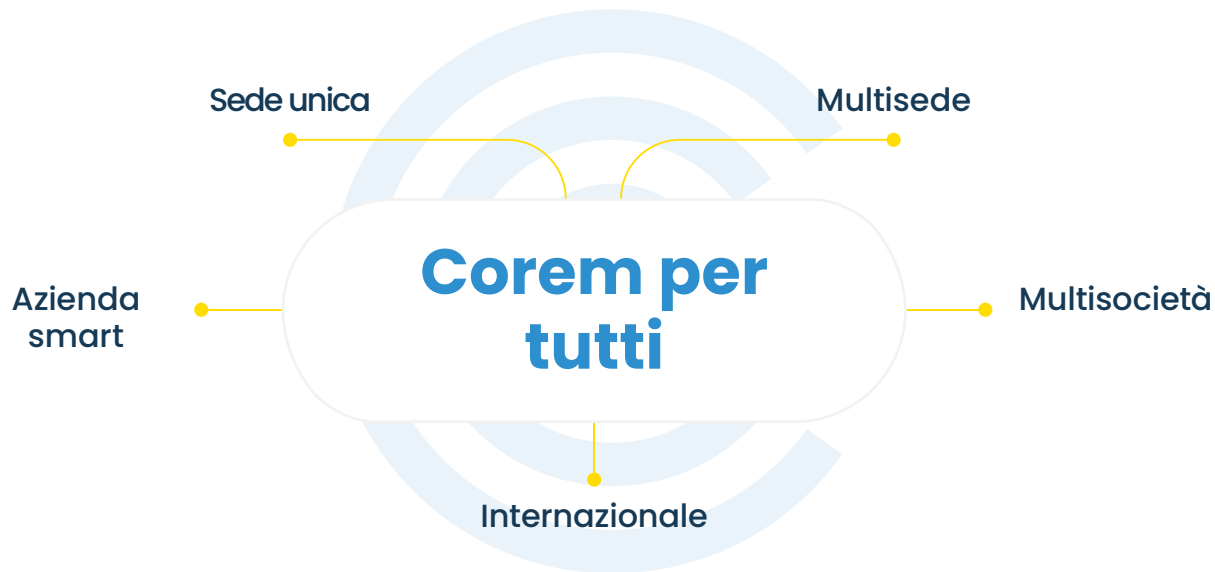


Dipendente



Adatto per tutte le esigenze

Corem si adatta al tuo Business, puoi personalizzare la piattaforma in base alla tua organizzazione aziendale.





Funzionalità

Cosa Puoi fare con Corem?

Gestione Presenze

- Ferie e Permessi
- Pianificazione Presenze
- Personalizzare le Richieste
- Bilancio Ore

Gestione Badge

- Telelavoro e Smart working
- Badge fisico e da remoto
- Geolocalizzazione dei dipendenti

Gestione Documenti

- Cruscotto del Personale
- Buste Paga e Contratti
- Condivisione Documenti

Gestione Ruoli

- Personalizzare i Ruoli
- Gestione Società e Sedi
- Gestione Team

Altri strumenti per Hr

- Gestione Turni di lavoro
- Gestione Buoni Pasto
- Gestione Selezione del Personale
- Notifiche per Dipendenti





Gestione Presenze

Molto più semplice che farlo manualmente

Dipendenti, Responsabili e Risorse Umane possono tutti accedere alla piattaforma con le loro credenziali.

I dipendenti possono utilizzare questo servizio per **richiedere qualsiasi tipo di richiesta**, come: **giorni di ferie, permessi, telelavoro e Smart Working.**

Il responsabile sarà in grado di vedere queste richieste e approvarle senza doverlo fare via e-mail, il che **diminuisce la dispersione** della comunicazione interna.



Bilancio ad Ore

Monitora al meglio le ore lavorative

La gestione del **bilancio orario** è ora più semplice con Corem. La nostra piattaforma offre una funzionalità avanzata per **monitorare le ore lavorative**, permettendoti di selezionare il giorno del mese per il calcolo e di definire quali tipi di richieste influenzino il bilancio.

Corem registra ogni movimento in dettaglio, offrendoti una panoramica chiara e la flessibilità di adattare e ricalcolare il bilancio in qualsiasi momento, assicurando una gestione accurata delle ore lavorate.



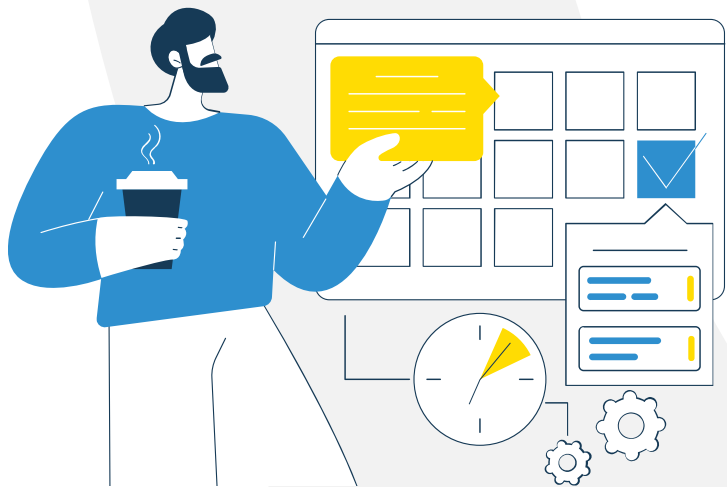


Gestione dei Turni

Organizza facilmente i turni di lavoro della tua azienda

Corem rende la **gestione dei turni di lavoro** semplice e adattabile alle esigenze specifiche della tua azienda. La nostra piattaforma intuitiva consente di **creare, assegnare e modificare facilmente i turni**, visualizzando chiaramente l'orario di lavoro dei dipendenti.

- **Flessibilità e Chiarezza:** Gestisci e adatta i turni direttamente dalla piattaforma, assicurando chiarezza e precisione.
- **Monitoraggio in Tempo Reale:** Tieni traccia dei turni e delle modifiche in modo efficiente, migliorando la pianificazione e l'efficienza operativa.

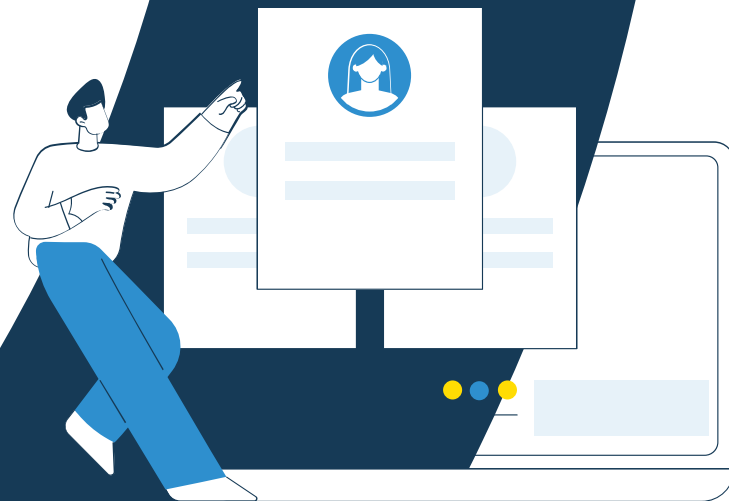


Selezione del Personale

Gestisci al meglio il processo di selezione del personale

Con Corem, semplifica e **ottimizza** il processo di **selezione del personale**. La nostra piattaforma offre una funzionalità di **caricamento dei CV** che permette ai responsabili di **gestire i curriculum dei candidati** in maniera organizzata ed efficiente.

- **Caricamento e Archiviazione CV:** Centralizza i CV dei candidati in un unico posto, facilitando l'accesso e la gestione.
- **Valutazione dei Candidati:** Assegna un punteggio di qualità ai candidati basato sulle loro competenze, supportando decisioni di selezione più informate.





Gestione Buoni Pasto

Gestisci facilmente i buoni pasto dei tuoi dipendenti

Con Corem, la gestione dei buoni pasto diventa un processo chiaro e immediato. **È possibile verificare se un dipendente**, in base alle ore lavorate in una giornata specifica, **ha maturato il diritto a un buono pasto**, permettendo una personalizzazione dettagliata.

- **Ore di Lavoro Richieste:** Stabilisci il numero minimo di ore di lavoro necessarie per maturare il diritto a un buono pasto, in linea con le politiche aziendali e i contratti di lavoro.
- **Modalità di Lavoro:** Specifica se i buoni pasto sono accumulabili indipendentemente dalla modalità di lavoro, inclusi telelavoro e lavoro in presenza.

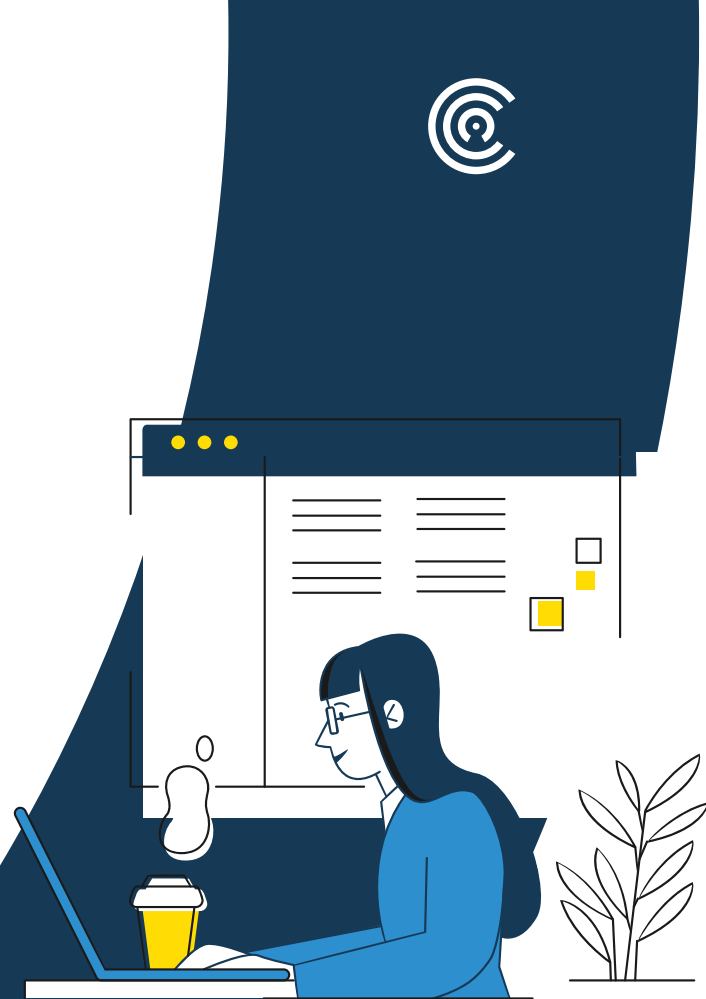


Badge Fisico e Digitale

Semplice per te e per i tuoi dipendenti

Grazie a **Corem** i dipendenti possono **beggiare in sede o sulla piattaforma** (telelavoro, Smart Working), in pochi secondi e ovunque si trovano.

Sia il dipendente che il responsabile potranno verificare la beggiatura su Corem, le risorse umane potranno **controllare gli orari e correggere eventuali errori.**





Gestione Ruoli, Team, Società e Sedi

Crea la tua squadra di lavoro

Grazie a **Corem** avrai la possibilità di associare ad ogni singolo utente un **ruolo**, un **team**, una **società** ed una **sede**.

Questo ti permetterà di **organizzare** e **controllare** al meglio la tua squadra di lavoro.

Grazie ad una corretta organizzazione ogni dipendente saprà a quale team appartiene, e chi è il suo responsabile per le eventuali richieste.



Dati e documenti del Personale

Il tuo cruscotto organizzato

Ogni dipendente avrà il suo **cruscotto personale** in cui trovare tutti i documenti lavorativi come **buste paga, contratti, certificazioni e attestati.**

Non dovranno più richiedere i documenti all'amministrazione, risparmiando tempo e rendendo la comunicazione più fluida.

Con Corem si ha la possibilità di **condividere i documenti** con una sola persona o con un team di persone.





Vantaggi e punti di forza

Vantaggi e punti di forza

● Piattaforma unica

Grazie a Corem puoi gestire da un unico punto il tuo personale.

● Connettiti da qualsiasi luogo

Si può timbrare con il PC, lo smartphone o il tablet e da qualsiasi luogo: dall'ufficio o anche da remoto.

● Riduci le email di un 90%

Con Corem puoi assistere ad una riduzione dell'85-90% del numero di email, perché tutti i dipendenti potranno gestire le comunicazioni tramite la piattaforma.

● Migliora la comunicazione dei dipendenti

I documenti possono essere inviati individualmente o a gruppi di dipendenti.

● Sicurezza dei dati

Corem assicura la sicurezza dei dati sensibili dei dipendenti in un luogo sicuro in modo che ciascuno possa aggiornare le informazioni che lo riguardano e che queste siano facilmente estraibili e cancellabili.

● Facile da usare

Corem è intuitivo ed altamente personalizzabile. In pochi click puoi gestire i tuoi documenti e le richieste dei dipendenti.





Commercialisti e consulenti del lavoro

Vantaggi per commercialisti e consulenti

● Invio buste paga

Corem permette ai consulenti del lavoro ed ai commercialisti di caricare e scaricare le buste paga di ogni singolo dipendente.

● Esportazione presenze dei dipendenti


Se sei un commercialista o un consulente del lavoro, Corem ti dà la possibilità di scaricare le presenze dei dipendenti.



Contatti



 info@corem.cloud

 +39 0294751691

 www.corem.cloud